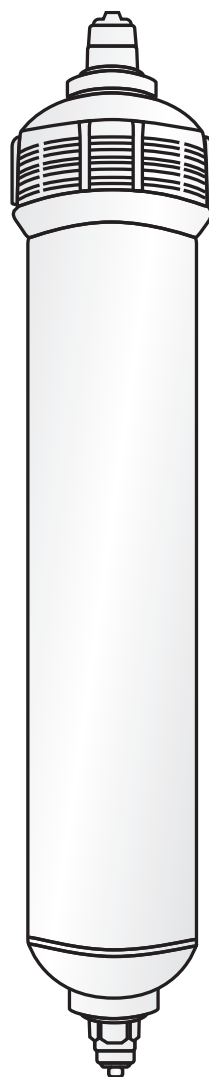




Bedienungsanleitung

Modell: ECAIA nitrate cartridge



Austauschbarer Nitratfilter
Kompatibel mit ECAIA ionizer S

Weltweiter Vertrieb:

SANUSLIFE INTERNATIONAL GmbH/Srl
Via Luigi-Negrelli-Straße 13/C, 39100 Bozen/Bolzano (I)
www.sanuslife.com – info@sanuslife.com



1 ECAIA nitrate cartridge

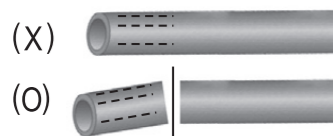


Die **ECAIA nitrate cartridge** dient dazu, den Nitratgehalt im Trinkwasser zu reduzieren.

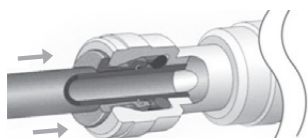
Bitte beachten Sie, dass die **ECAIA nitrate cartridge** ein Filter zur Aufbereitung von kaltem Trinkwasser (5 - 25° C) ist. Die Filterleistung kann abhängig von der Qualität des Trinkwassers variieren.

2 Funktionsweise Schnellverschluss

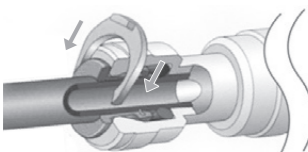
Die **ECAIA nitrate cartridge** verfügt über Schnellverschlüsse 1/4". Nachfolgend ist beschrieben, wie diese Schnellverschlüsse funktionieren.



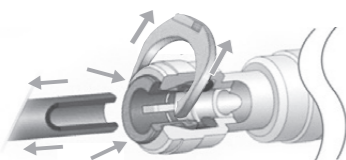
⚠ Achten Sie immer darauf, dass der Trinkwasser-Zulaufschlauch (1/4") an der Stelle, wo er in die Schnellverschluss-Öffnung eingeführt wird, nicht geknickt oder anderweitig beschädigt wird. Ist dies der Fall, schneiden Sie das beschädigte Stück ab.



1. Führen Sie den Trinkwasser-Zulaufschlauch (1/4") mindestens 1 cm tief in die Schnellverschluss-Öffnung ein.



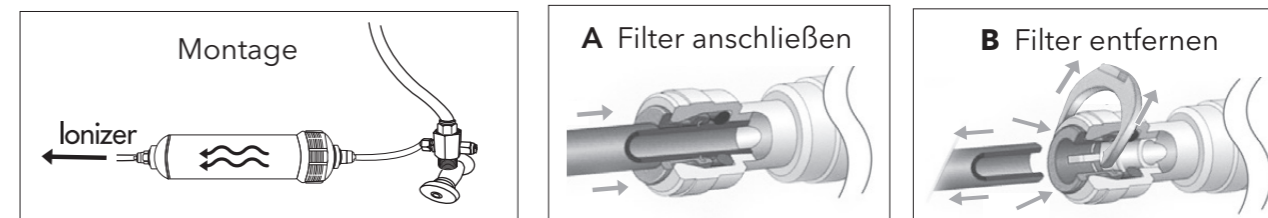
2. Fixieren Sie den Sicherheitsstift.



3. Zum Lösen des Schlauches aus dem Schnellverschluss darf der Trinkwasser-Zulaufschlauch (1/4") nicht mehr unter Druck stehen.

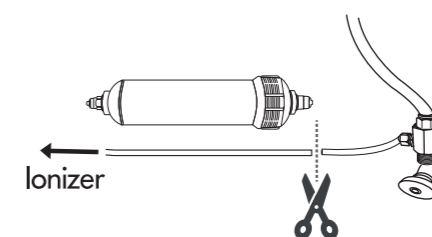
Entfernen Sie den Sicherheitsstift, schieben Sie den Sicherungsring ganz nach hinten und ziehen Sie anschließend nur den Trinkwasser-Zulaufschlauch (1/4") aus der Schnellverschluss-Öffnung.

3 Montage und Wechsel



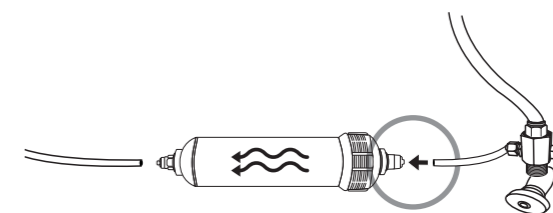
3.1 Erstinstallation

- Schließen Sie die Wasserzufuhr zum **ECAIA ionizer S** (oder anderes Modell). Der Trinkwasser-Zulaufschlauch, der das Gerät mit Wasser versorgt, darf nicht mehr unter Druck stehen.
- Schneiden Sie den Trinkwasser-Zulaufschlauch an der Stelle, wo Sie die **ECAIA nitrate cartridge** platzieren möchten, so dass Sie 2 Schlauchstücke erhalten.



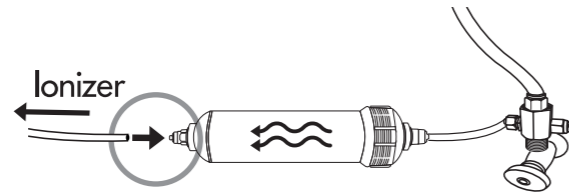
⚠ **Hinweis:** Vorsicht, es könnte noch Restwasser aus dem Trinkwasser-Zulaufschlauch austreten.

- Entfernen Sie bei der **ECAIA nitrate cartridge** an beiden Schnellverschlüssen die Sicherheitsstifte. Dann ziehen Sie die Schutzkappen aus den Schnellverschluss-Öffnungen.
- Nehmen Sie das eine Ende vom Trinkwasser-Zulaufschlauch, der mit dem T-Stück oder dem Umschalperlator verbunden ist. Verbinden Sie den Trinkwasser-Zulaufschlauch mit der Schnellverschluss-Öffnung der **ECAIA nitrate cartridge** und fixieren Sie den Sicherheitsstift.



⚠ **Hinweis:** Beachten Sie beim Anschließen der **ECAIA nitrate cartridge** die Flussrichtung. Das Wasser muss am Schnellverschluss der abschraubbaren Verschlusskappe in die **ECAIA nitrate cartridge** fließen.

- Öffnen Sie die Wasserzufuhr, sodass Wasser in die **ECAIA nitrate cartridge** fließt. Somit werden eventuelle Rückstände des Filtergranulats herausgespült. Sobald kein Filtergranulat mehr herauskommt, schließen Sie die Wasserzufuhr.
- Nehmen Sie das andere Ende vom Trinkwasser-Zulaufschlauch, der mit dem **ECAIA ionizer S** verbunden ist. Verbinden Sie den Trinkwasser-Zulaufschlauch mit der Schnellverschluss-Öffnung der **ECAIA nitrate cartridge** und fixieren Sie den Sicherheitsstift.



- Öffnen Sie die Wasserzufuhr und kontrollieren Sie, ob alle Verbindungen dicht sind. Positionieren Sie die **ECAIA nitrate cartridge** an der gewünschten Stelle. Anschließend kann der **ECAIA ionizer S** wieder verwendet werden.

! **Wichtig:** Der zulässige Wasserdruck beträgt 0,7 - 6 bar.

Hinweis: Notieren Sie sich den Stand der Durchflussanzeige im Display des **ECAIA ionizer S** (oder anderes Modell). Somit können Sie anhand der Tabelle unter Punkt **5 Filterleistung** errechnen, wann Sie die **ECAIA nitrate cartridge** bzw. das Filtergranulat (**ECAIA nitrate resin**) wechseln müssen.

3.2 Kartuschenwechsel

- Schließen Sie die Wasserzufuhr zum **ECAIA ionizer S** (oder anderes Modell). Der Trinkwasser-Zulaufschlauch, der das Gerät mit Wasser versorgt, darf nicht mehr unter Druck stehen.
 - Entfernen Sie bei der **ECAIA nitrate cartridge** an beiden Schnellverschlüssen die Sicherheitsstifte. Dann ziehen Sie den Trinkwasser-Zulaufschlauch aus den Schnellverschluss-Öffnungen.
- !** **Hinweis:** Vorsicht, es könnte noch Restwasser aus dem Trinkwasser-Zulaufschlauch und der **ECAIA nitrate cartridge** austreten.
- Entfernen Sie bei der neuen **ECAIA nitrate cartridge** an beiden Schnellverschlüssen die Sicherheitsstifte. Dann ziehen Sie die Schutzkappen aus den Schnellverschluss-Öffnungen.
 - Nehmen Sie das eine Ende vom Trinkwasser-Zulaufschlauch, der mit dem T-Stück oder dem Umschaltperlator verbunden ist. Verbinden Sie den Trinkwasser-Zulaufschlauch mit der Schnellverschluss-Öffnung der **ECAIA nitrate cartridge** und fixieren Sie den Sicherheitsstift.

Hinweis: Beachten Sie beim Anschließen der **ECAIA nitrate cartridge** die Flussrichtung. Das Wasser muss am Schnellverschluss der abschraubbaren Verschlusskappe in die **ECAIA nitrate cartridge** fließen.

- Öffnen Sie die Wasserzufuhr, dass Wasser in die **ECAIA nitrate cartridge** fließt. Somit werden eventuelle Rückstände des Filtergranulats herausgespült. Sobald kein Filtergranulat mehr herauskommt, schließen Sie die Wasserzufuhr.
- Nehmen Sie das andere Ende vom Trinkwasser-Zulaufschlauch, der mit dem **ECAIA ionizer S** verbunden ist. Verbinden Sie den Trinkwasser-Zulaufschlauch mit der Schnellverschluss-Öffnung der **ECAIA nitrate cartridge** und fixieren Sie den Sicherheitsstift.
- Öffnen Sie die Wasserzufuhr und kontrollieren Sie, ob alle Verbindungen dicht sind. Positionieren Sie die **ECAIA nitrate cartridge** an der gewünschten Stelle. Anschließend kann der **ECAIA ionizer S** wieder verwendet werden.

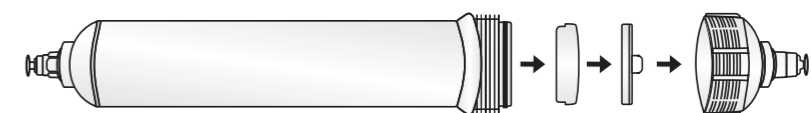
Wichtig: Der zulässige Wasserdruck beträgt 0,7 - 6 bar.

Hinweis: Notieren Sie sich den Stand der Durchflussanzeige im Display des **ECAIA ionizer S**. Somit können Sie anhand der Tabelle unter Punkt **5 Filterleistung** errechnen, wann Sie die **ECAIA nitrate cartridge** bzw. das Filtergranulat (**ECAIA nitrate resin**) wechseln müssen.

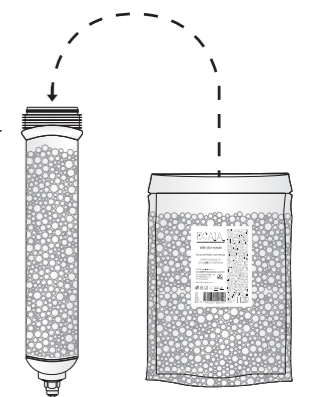
3.3 Austausch Filtergranulat (ECAIA nitrate resin)

Wenn die Filterkapazität erschöpft ist, muss nicht die gesamte **ECAIA nitrate cartridge** erneuert werden. Sie können auch einfach das Filtergranulat wechseln. Verwenden Sie hierfür die Nachfüllpackung **ECAIA nitrate resin**. Lesen Sie nachfolgend, wie Sie das Filtergranulat wechseln können.

- Schrauben Sie die Verschlusskappe von der **ECAIA nitrate cartridge** ab.
- Entfernen Sie mit einer Zange vorsichtig das Sieb und dann das dahinterliegende Schaumstoffkissen.

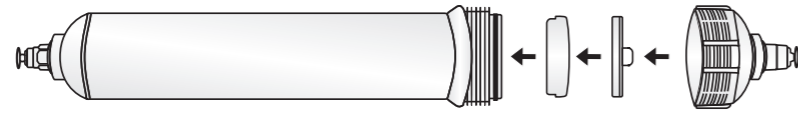


- Entfernen Sie das verbrauchte Filtergranulat aus der Kartusche. Achten Sie darauf, dass sich das Rückhaltesieb im Inneren der Kartusche nicht löst oder verrutscht.
- Füllen Sie neues Filtergranulat vom **ECAIA nitrate resin** in die leere Kartusche. Durch zusätzliches Klopfen auf das Filtergehäuse komprimiert das Filtergranulat, so dass keine Hohlräume entstehen. Das Filtergranulat kann auch leicht angedrückt werden. Bitte das Filtergranulat nicht zu fest komprimieren, dies kann den Durchfluss negativ beeinflussen.



! **Hinweis:** Nach Verwendung den Beutel des **ECAIA nitrate resin** wieder luftdicht verschließen.

5. Fixieren Sie das Schaumstoffkissen und das Sieb, schrauben Sie dann die Verschlusskappe wieder auf die Kartusche. Achten Sie darauf, dass die Dichtung und das Gewinde nicht mit Teilchen des Filtergranulats verschmutzt sind. Dadurch könnte die Kartusche undicht werden.



Hinweis: Sollten sichtbare Schäden an den Dichtungen oder dem Gehäuse der **ECAIA nitrate cartridge** auftreten, sollte diese nicht wieder verwendet werden.

4 Positionierung

Stellen Sie sicher, dass sich keine nicht isolierten Wärmequellen in unmittelbarer Nähe befinden. Die Kartusche kann horizontal, diagonal oder auch vertikal montiert werden.

5 Filterleistung

Die Lebensdauer des Filters ist von der enthaltenen Nitratmenge im verwendeten Wasser abhängig. Holen Sie diese Information bei Ihrem Wasserzulieferer ein, oder veranlassen Sie eine Wasseranalyse. Wenn der Filter nach erreichter Filterkapazität nicht gewechselt wird, wird kein Nitrat mehr gefiltert und die Wasserqualität kann negativ beeinträchtigt werden.

Gesamtfilterleistung: 7.500mg Nitrat

Beispiel: Bei einer Trinkwasserbelastung von 5mg Nitrat/Liter entspricht die Filterkapazität der **ECAIA nitrate cartridge** theoretisch 1.500 Liter ($7.500\text{mg} / 5\text{mg} = 1.500$ Liter).

Anhand der nachfolgenden Tabelle sehen Sie, wie viele Liter Wasser bei unterschiedlichen Nitrat-Belastungen gefiltert werden können.

A Nitrat im Trinkwasser	B Filterleistung	C Durchflussanzeige ECAIA ionizer S Filter Nr. 1 (rechts)	D Durchflussanzeige ECAIA ionizer S Filter Nr. 2 (links)
1 mg	7.500 Liter	999 (x 4)	999 (x 2)
5 mg	1.500 Liter	832	416
10 mg	750 Liter	416	208
15 mg	500 Liter	277	138
20 mg	375 Liter	208	104
25 mg	300 Liter	166	83
30 mg	250 Liter	125	69

Beispiel 1: Bei Ihrem Trinkwasser beträgt der Nitratgehalt 1mg. In diesem Fall können Sie mit einer Kartuschenfüllung 7.500 Liter Wasser filtern ($7.500\text{mg} / 1\text{mg} = 7.500$ Liter). Dies entspricht einer Durchflussanzeige am **ECAIA ionizer S** bei Filter Nr. 1 (rechte Seite) 4-mal von 0 bis 999 (1 Zählerleinheit entspricht 1,8 Liter Wasser; $7.500\text{L} / 1,8\text{L} = 4166$; $4.166 / 999 = 4$) und bei Filter Nr. 2 (linke Seite) 2-mal von 0 bis 999 (1 Zählerleinheit entspricht 3,6 Liter Wasser; $7.500\text{L} / 3,6\text{L} = 2.083$; $2.083 / 999 = 2$).

Beispiel 2: Bei Ihrem Trinkwasser beträgt der Nitratgehalt 8mg. In diesem Fall können Sie mit einer Kartuschenfüllung 937 Liter Wasser reinigen ($7.500\text{mg} / 8\text{mg} = 937$ Liter). Dies entspricht einer Durchflussanzeige am **ECAIA ionizer S** bei Filter Nr. 1 (rechte Seite) von 0 bis 520 (1 Zählerleinheit entspricht 1,8 Liter Wasser; $937 / 1,8 = 520$) und bei Filter Nr. 2 (linke Seite) von 0 bis 260 (1 Zählerleinheit entspricht 3,6 Liter Wasser; $937 / 3,6 = 260$).

Beispiel 2-A, Durchflussanzeige: Sie setzen die **ECAIA nitrate cartridge** neu ein und die Durchflussanzeige beim **ECAIA ionizer S** (oder anderes Modell) steht bei Filter Nr. 1 (rechte Seite) auf 325. Im Trinkwasser sind 8 mg Nitrat, wie im Beispiel 2 beschrieben. Dann können Sie die **ECAIA nitrate cartridge** so lange verwenden, bis die Durchflussanzeige bei Filter Nr. 1 (rechte Seite) auf 845 steht ($325 + 520 = 845$).

Beispiel 2-B, Durchflussanzeige: Sie setzen die **ECAIA nitrate cartridge** neu ein und die Durchflussanzeige beim **ECAIA ionizer S** (oder anderes Modell) steht bei Filter Nr. 1 (rechte Seite) auf 786. Im Trinkwasser sind 8 mg Nitrat, wie im Beispiel 2 beschrieben. Dann können Sie die **ECAIA nitrate cartridge** solange verwenden, bis die Durchflussanzeige bei Filter Nr. 1 (rechte Seite) auf 307 steht; zu beachten: bei 999 haben Sie Filter Nr. 1 gewechselt, die Anzeige startet ab diesem Moment wieder bei 000 ($786 + 520 = 1.306$; $1.306 - 999 = 307$).

6 Recycling

Das Filterharz kann im Hausmüll entsorgt werden. Die Patrone besteht aus Polypropylen (PP) und kann recycelt werden.

Maße und Gewicht der Kartusche: 32 x 6 cm, 360 g



Für weitere Fragen steht Ihnen das Support-Team von **SANUSLIFE INTERNATIONAL** gerne zur Verfügung. Die Kontaktdaten finden Sie unter www.sanuslife.com



Austauschbarer Nitratfilter
Kompatibel mit ECAIA ionizer S

Weltweiter Vertrieb:

SANUSLIFE INTERNATIONAL GmbH/Srl
Via Luigi-Negrelli-Straße 13/C, 39100 Bozen/Bolzano (I)
www.sanuslife.com – info@sanuslife.com